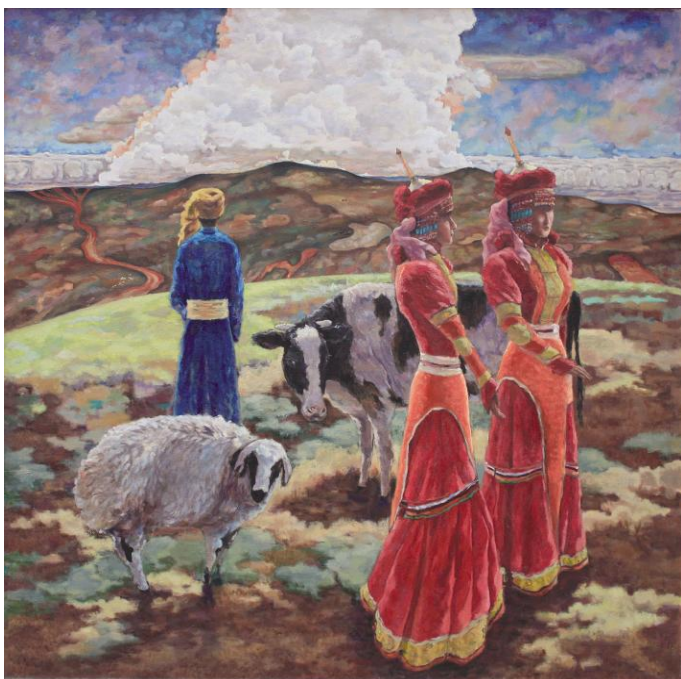


李宁《梦中的故乡》布面油画 145cmx145cm 2017年



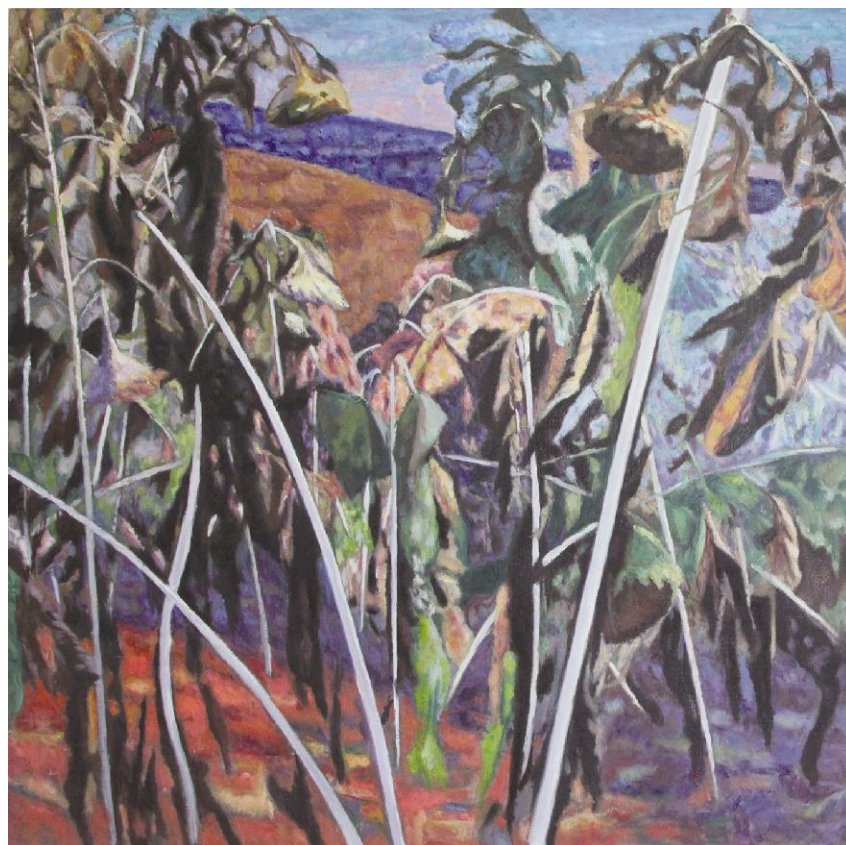
李宁《天边的云系列一》布面油画 180cmx180cm 2014年



李宁《天边的云系列二》布面油画 180cmx180cm 2014年



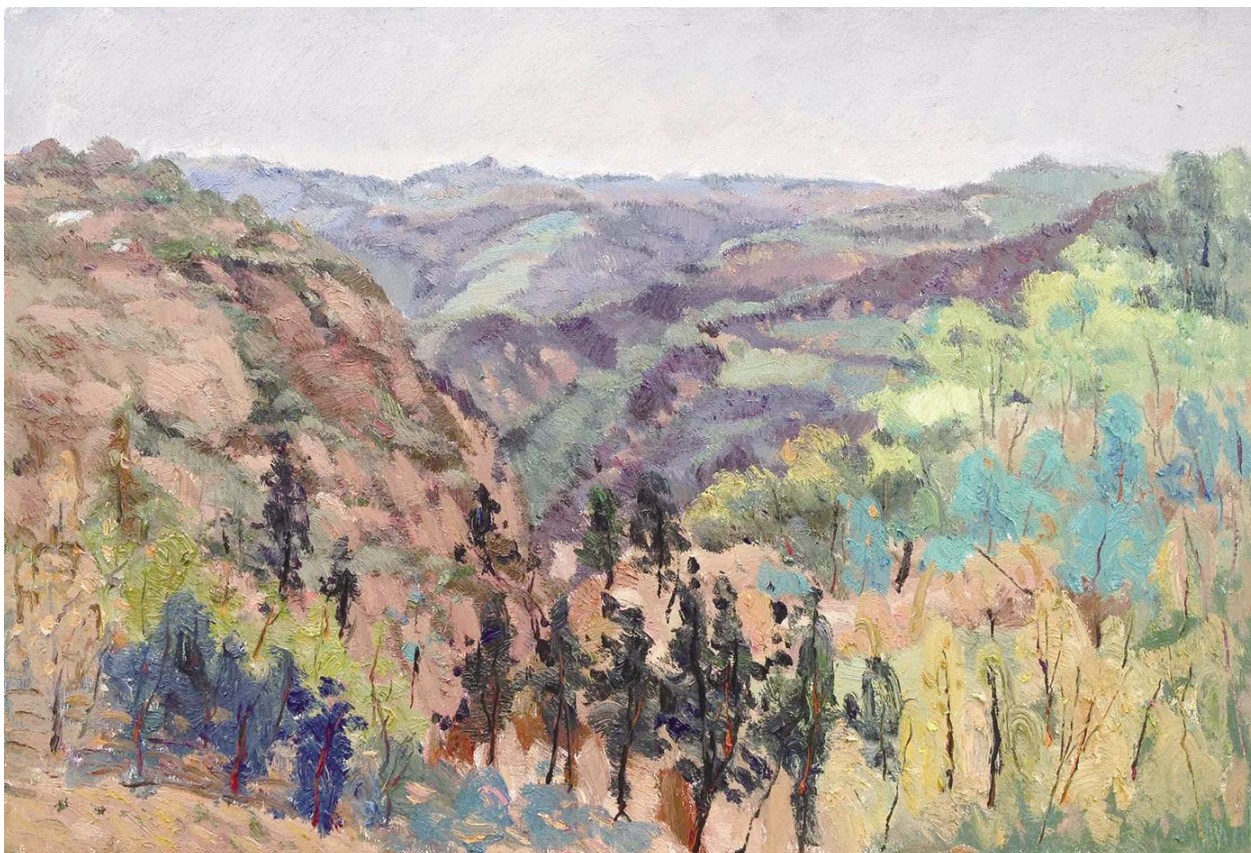
李宁《王顺山》布面油画 40cmx60cm 2024年



李宁《生命序曲 No. 4》布面油画 145cmx145cm 2015年



李宁《办公室的故事一》布面油画 145cmx145cm 2016年



李宁《陕北刘家山》布面油画 60cmx90cm 2014年

(上接 T06 版)

自然光色弱化了景物的锐利反差,更能呈现自然山川温润沉静的本真气质。色彩上,我以自然大地醇厚质朴的暖调为基底,辅以克制含蓄的冷色以制衡层次,规避张扬浓烈的色彩冲突,贴合自然沉稳内敛的精神特质;构图上,借鉴东方虚实相生、留白取韵的审美智慧,松弛画面节奏、凝练整体气息;笔触兼顾薄涂通透与厚堆肌理,远景虚和悠远、近景扎实厚重,既保留户外写生的即兴生动,又赋予画面静谧安然的诗意质感。

经年的写生沉淀,让我在观物、赋色、运笔、造境四个维度形成完整自洽的创作逻辑,在中西审美的交融平衡中,淬炼出贴合自我心性、贴合自然本真气质的个人艺术语言。

观物取象层面,我跳出碎片化、局

部化的观察陋习,以整体气韵为先觉,以初见山川的心灵触动确立画面基调。不再执着于一物一景的精准复刻,而是以审美之心筛选物象、整合空间,让自然景致服务于整体意境,借寻常风物寄托自身对自然、生活与艺术的深层感悟。

赋色氛围层面,我挣脱自然固有色的桎梏,以主观整合统领客观色彩。立足画面整体调性概括繁杂色块,以微妙的冷暖进退、明暗虚实塑造空间层次,让色调温润统一、沉静醇厚,褪去浮华艳色,呈现自然山野质朴纯粹、平和悠远的视觉气质。

运笔写韵层面,我融西方造型理性与东方书写意趣于一体,用笔舒缓从容、松弛有度。远景轻涂薄染,取空灵悠远之态;近景积色塑形,显草木地貌之质。笔触连贯舒展、气韵贯通,摒

弃刻意雕琢的匠气,保留写生现场的鲜活手感,让画面兼具结构秩序与写意生机。

立境传神层面,我始终秉持“写生写心、画景抒情”的内核追求。我的创作避开宏大叙事与强烈视觉冲击,专注微观景致、寻常小景,在平淡山野间萃取诗意,在朴素风物中沉淀心境,将对自然本真的眷恋、对恬淡生活的体悟尽数融于画面,实现物象形态、画面气韵与精神内核的高度统一。

传承师门,不拘于师门。我始终践行潘晓东教授“师法自然、以中融西、融情于画”的艺术理念,并在长期实践中淬炼出鲜明个人特质:题材质朴微观、色调温润含蓄、笔触松弛写意、意境静谧诗意,形成兼具自然风骨与个人心性的稳定的绘画面貌。

十余年的风景写生之路,是一场亲近自然、淬炼技法、沉淀心境、升华认知的艺术修行。在潘晓东教授艺术思想的深度指引下,我的创作实现了从技法临摹、客观再现,到审美自觉、个性造境的完整蜕变。我愈加明晰,风景写生的终极要义,从来不是对自然的机械复刻,而是以自然为师、以本心为器,于现场捕捉光影生机,于笔墨注入精神温度,让实景为形、心境为魂,达成景、情、意的共生统一。艺路无涯,深耕不止。未来,我将继续扎根自然、步履不停,坚守师法自然的初心,持续探索东方写意精神与西方油画技法的深度交融,在一次次山野行走与写生实践中,不断打磨绘画语言、深化个人风格,让笔下的自然景致,皆有自然之态、艺术之韵与本心之情。



李宁《微光》布面油画 180cmx120cm 2015年