

## 提香《花神》

2026年6月13日 星期六 主编:郑伟斌  
责编:何超锋 美编:刘雯 校对:梅莹 金苗  
文化艺术网/数字报 www.whysw.org

### T05

文化艺术报

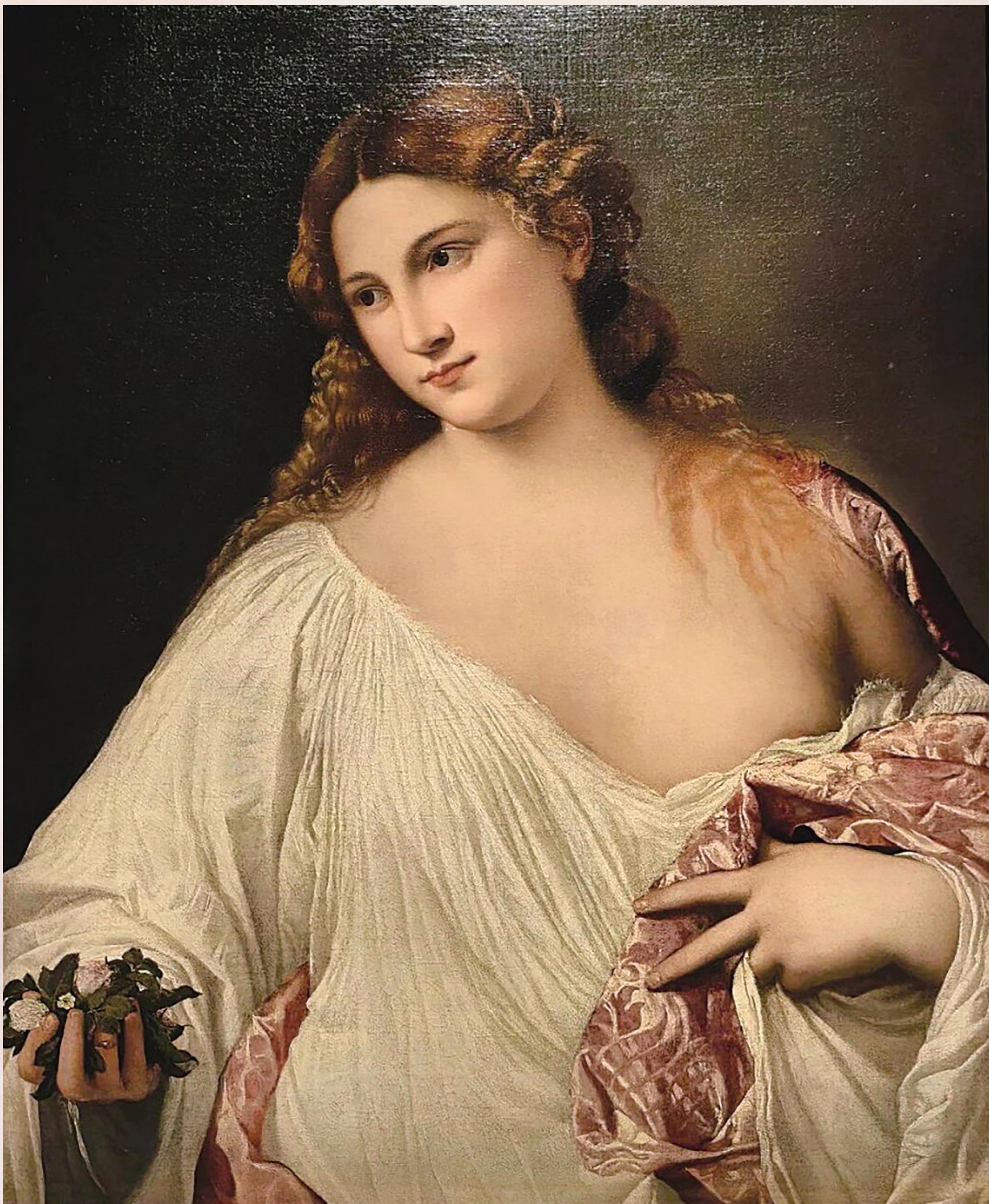
画中描绘了一位年轻女子,以四分之三侧身姿态示人,沐浴在金色的光芒中。她身穿一件轻盈的白色衬衫,外披一条红色锦缎般的披巾,左手轻握住披巾一端。她那带有铜色光泽的金色长发被一条蓝色丝带束起,衬托着她古典端庄而又充满活力的脸庞,发丝成束垂落在圆润的肩头上。女子右手捧着鲜花:玫瑰、茉莉和紫罗兰,暗示着她与春天的联系。许多学者认为画中女子是花神芙罗拉,象征着春天和生命力。正如奥维德在《变形记》中所述,芙罗拉原本是女神克洛里斯,西风之神仄费罗斯疯狂地爱上了她,并把她变成了春之女神。

这幅画出自文艺复兴时期威尼斯画家提香之手。提香在当时的欧洲宫廷中备受推崇与青睐,他曾为众多显赫的统治者绘制肖像画,其中包括查理五世皇帝(1519—1558年在位)。

提香的盛名与其独创的现代绘画风格密不可分。他擅长通过色彩与光线的精妙运用来构建画面,这与当时佛罗伦萨和罗马艺术重素描而轻色彩的传统标准截然不同。

女性形象是提香反复描绘的题材之一:既有著名贵族女性的肖像,也有象征美德或《圣经》中女英雄的神话场景;此外,他还将女性作为独立主体,创作了许多理想化的女性半身像,这些半身像中的人物衣领低开或酥胸半露,而这幅《花神》就是其中最著名的一幅。这些形象并非暗示情色,而是赞美婚姻之爱以及新婚夫妇的情感。因此,这类画作通常作为架上油画,用于装饰威尼斯地区众多贵族宫殿的房间。

文/乌菲齐美术馆策展部主任 西蒙娜·帕斯奎奇



〔意大利〕提香《花神》布面油画 79.7cm×63.5cm 约1517年 乌菲齐美术馆藏